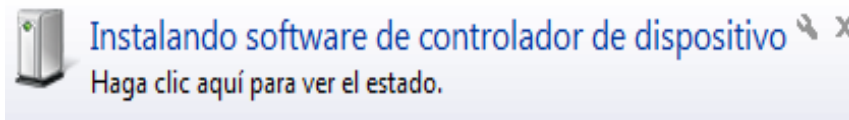
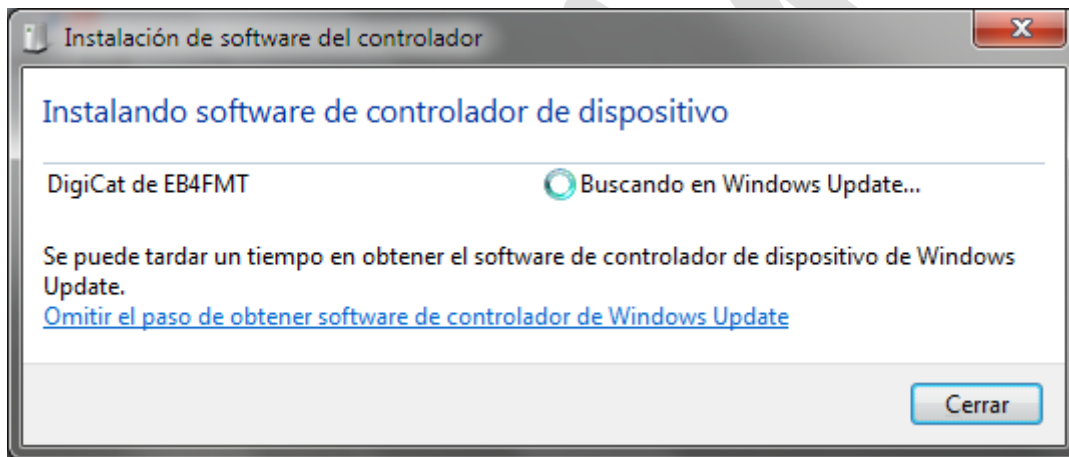


Instalación de Drivers. Interface DigiCat

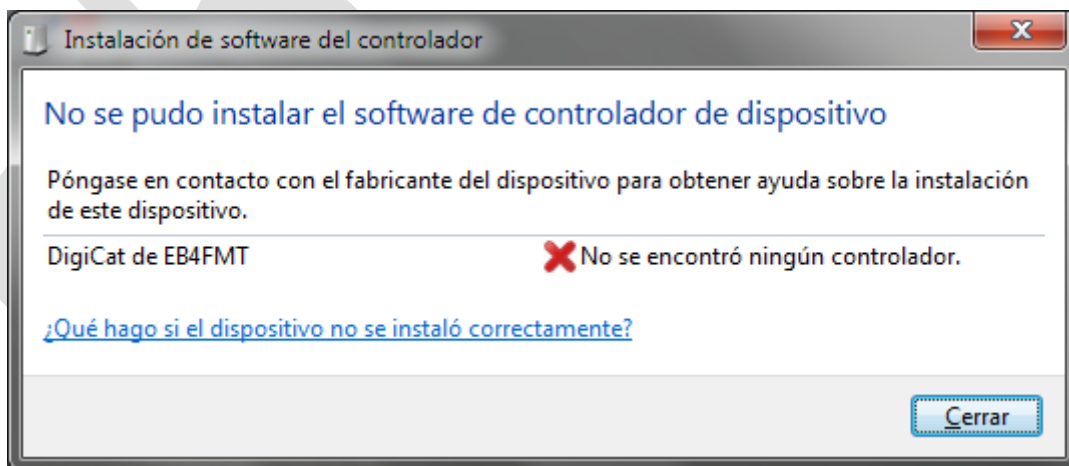
1.- Conectamos el interface DigiCat a uno de los puertos USB del ordenador, apareciendo la siguiente imagen:



Si hacemos clic, para ver el estado nos aparece:



Pasados unos segundos, esta imagen desaparece y nos muestra la siguiente:



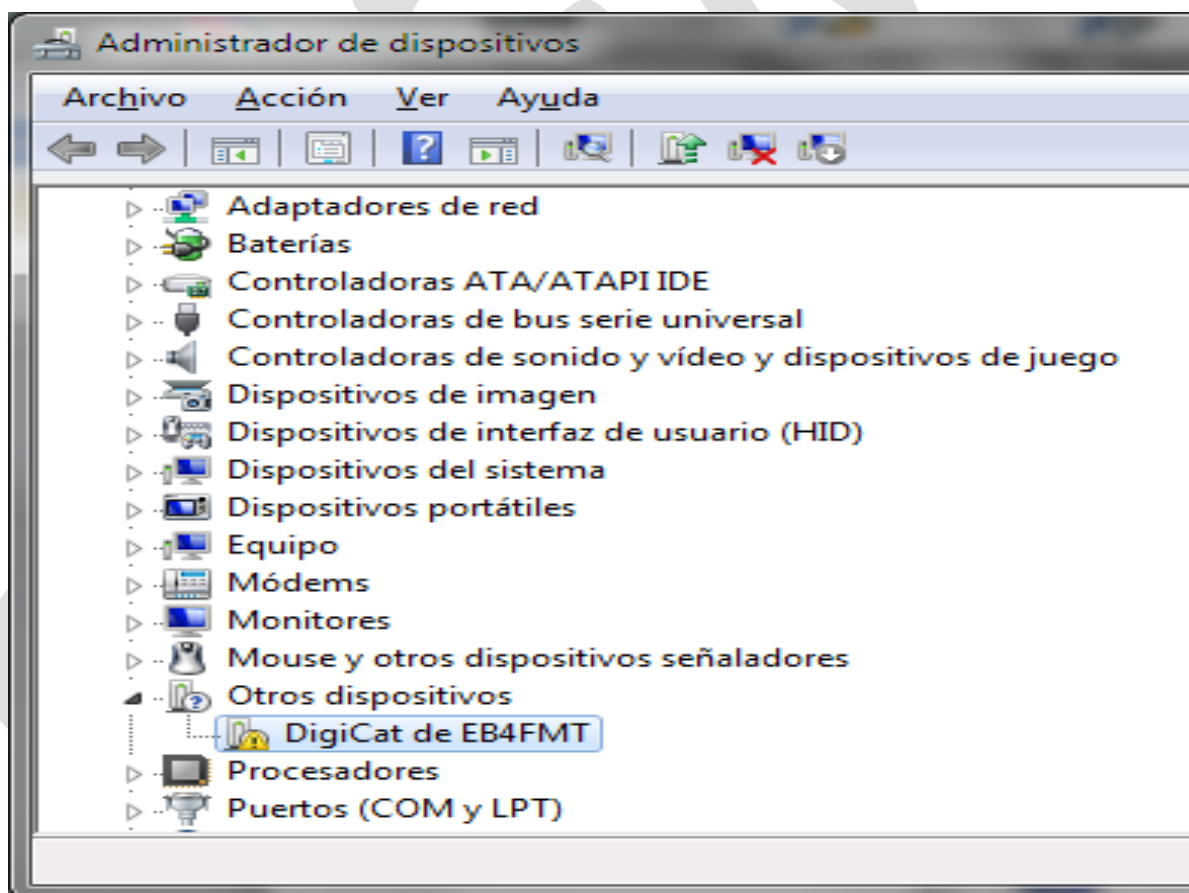
Esto nos indica, que los drivers del interface DigiCat no están implementados en Windows 7.

Si no aparecen las ventanas anteriores, al no elegir ver el estado de instalación, pasados unos segundos aparece esta ventana:

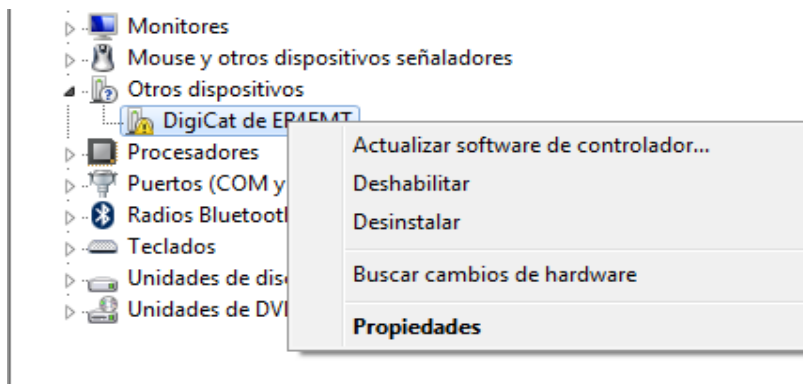


Lo que nos dice, que los drivers del interface DigiCat no están implementados en Windows 7.

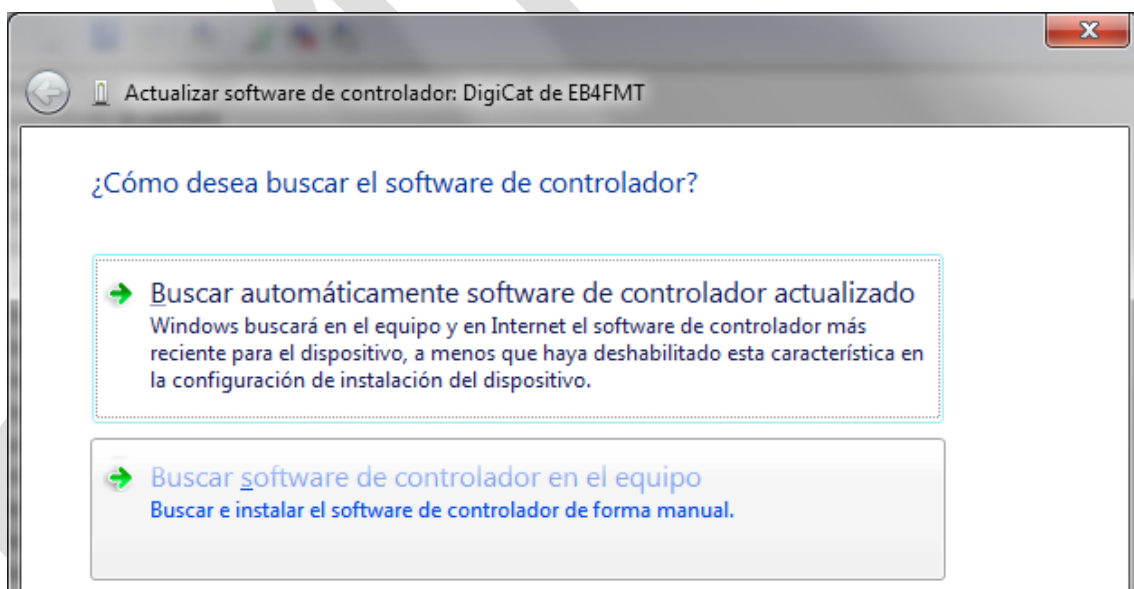
Para instalar los drivers, procederemos del siguiente modo:
Sin quitar el interface del puerto USB, nos vamos a Inicio → Panel de Control → Administrador de dispositivos y buscaremos "Otros Dispositivos" y encontraremos "DigiCat de EB4FMT".



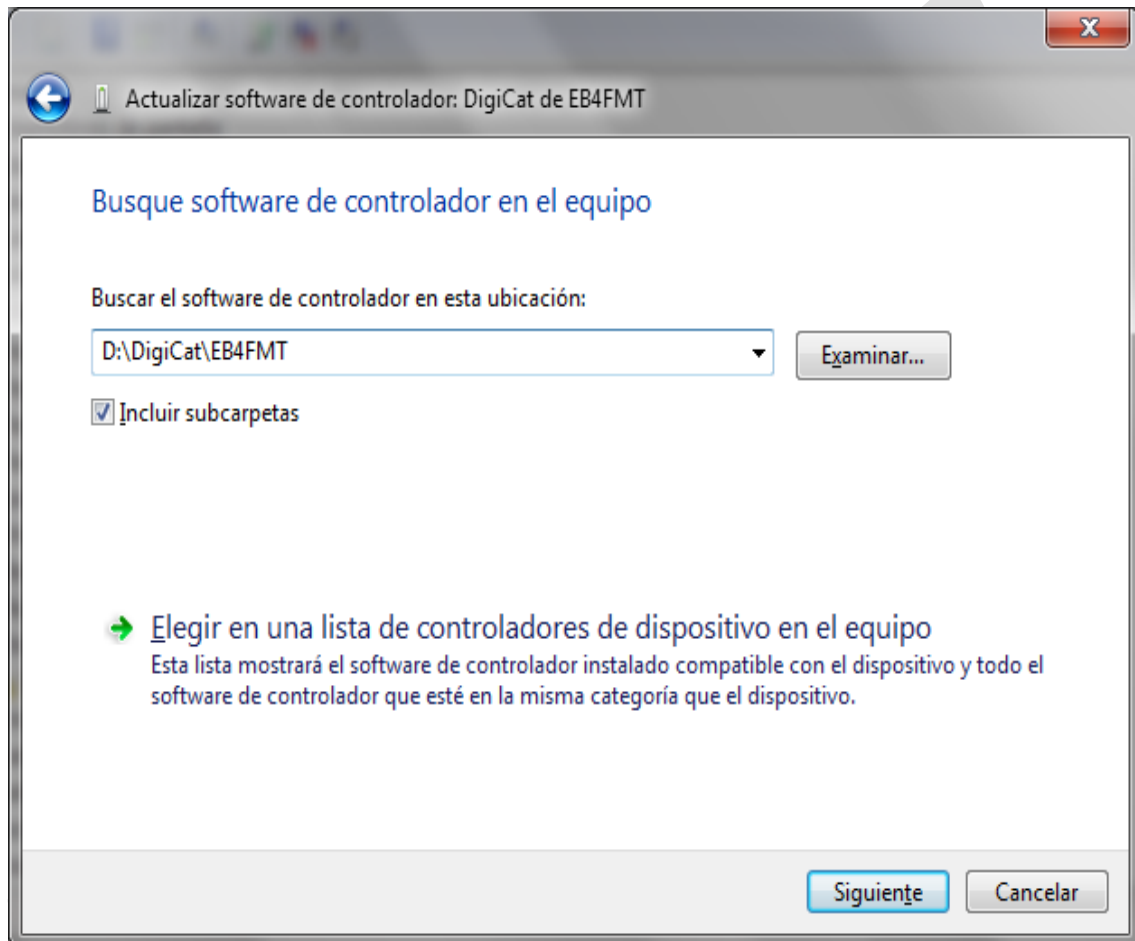
Lo seleccionamos con el ratón y pulsando el botón derecho, nos aparece la siguiente ventana:



Elegimos "Actualizar software de controlador..." y nos aparece la siguiente ventana:



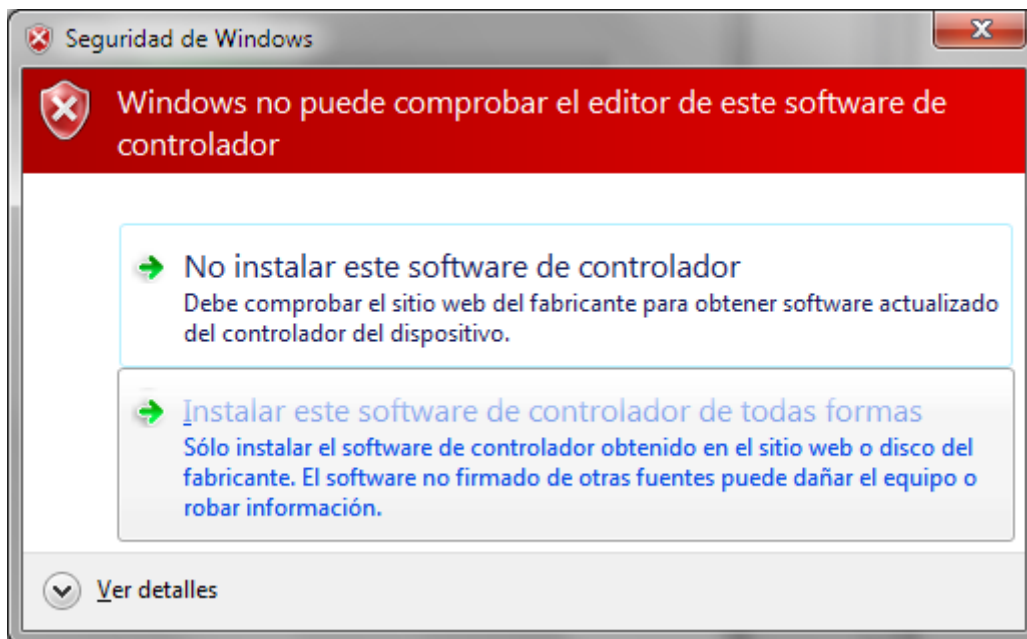
Elegimos la opción "Buscar software de controlador en el equipo" y nos aparece una nueva ventana:



Le damos a Examinar y buscamos el fichero en el que hemos descomprimido y guardo, los drivers descargados del servidor que nos ha sido notificado por e-mail.

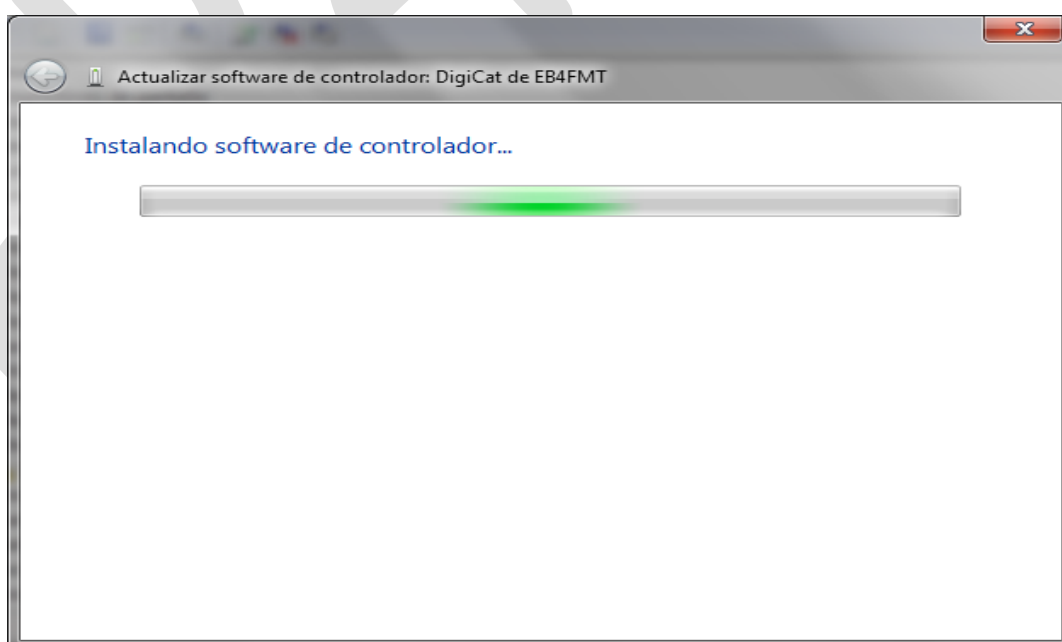
En este caso aparece D:\DigiCat\EB4FMT. Marcamos la casilla incluir subcarpetas y le damos a "Siguiente".

Nos aparece:

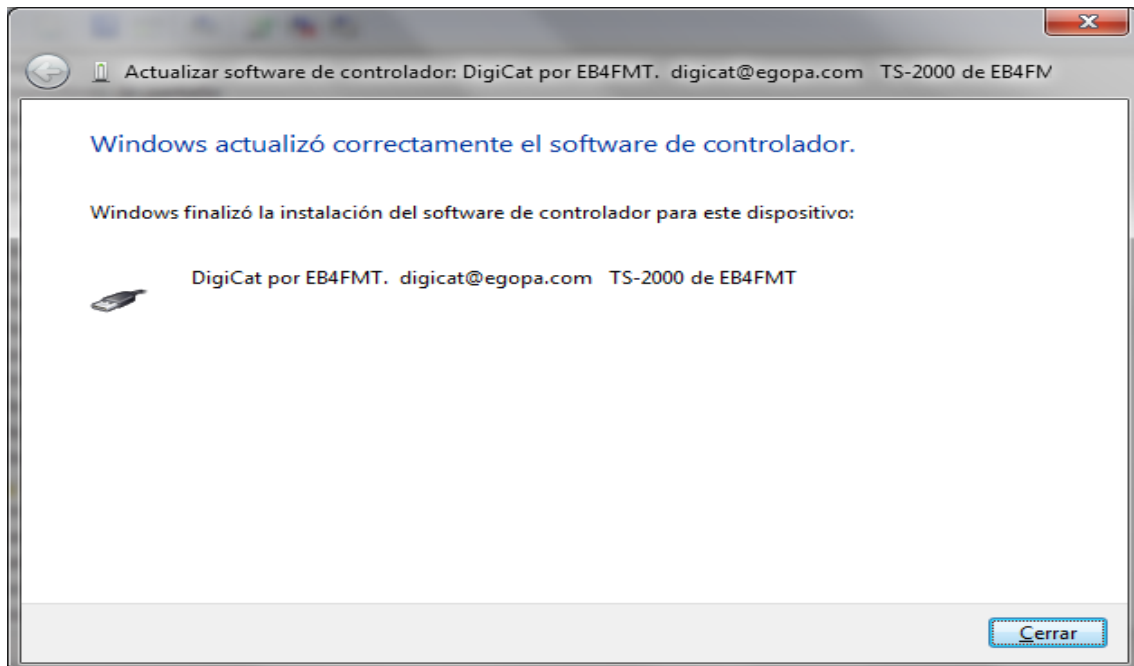


Elegimos "Instalar software de controlador de todas formas", esta indicación nos informa de que Windows no ha certificado los drivers que vamos a instalar.

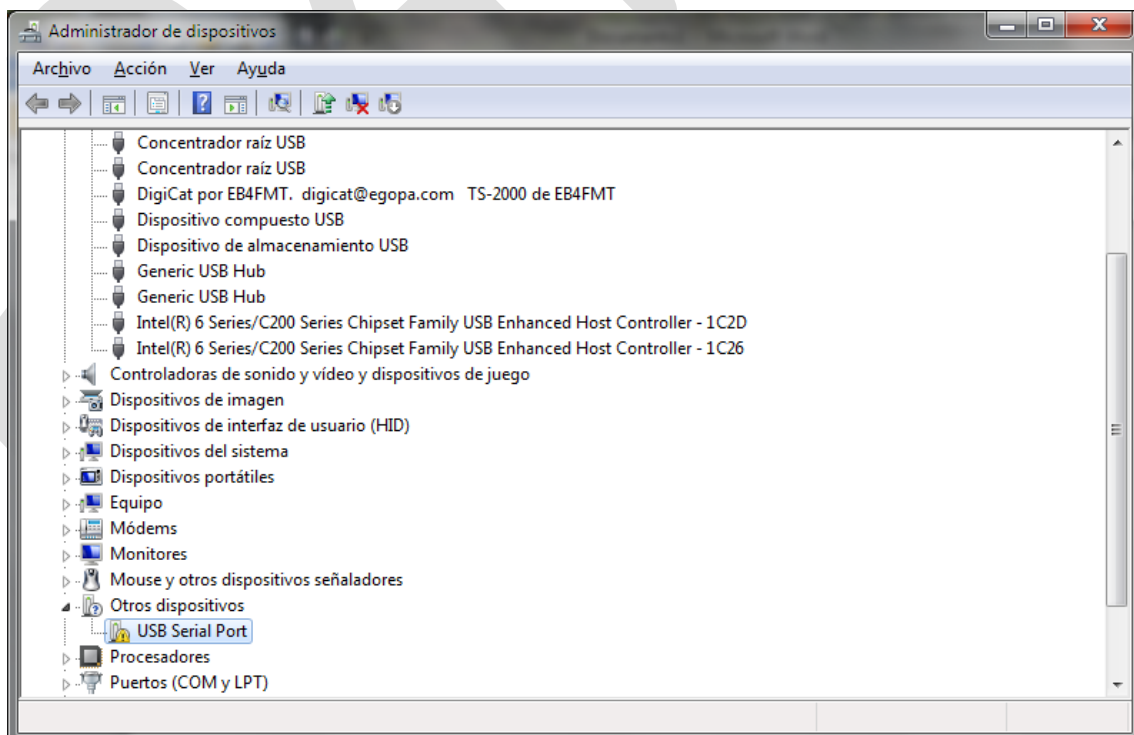
Nos aparece:



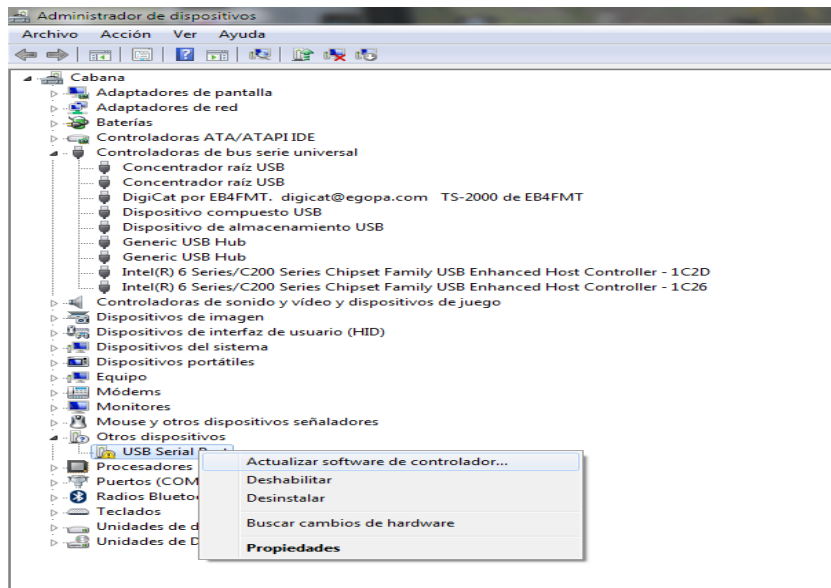
Y pasados unos segundos, nos aparece:



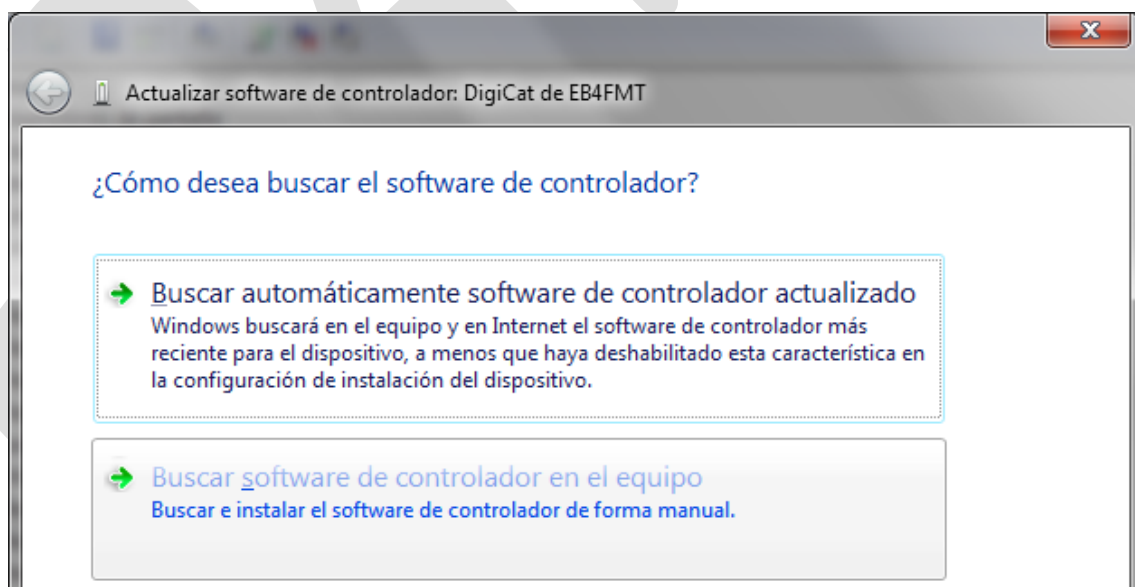
Le damos a "Cerrar" y nos vamos de nuevo a Inicio → Panel de Control → Administrador de dispositivos y buscaremos "Otros Dispositivos" y encontraremos "USB Serial Port".



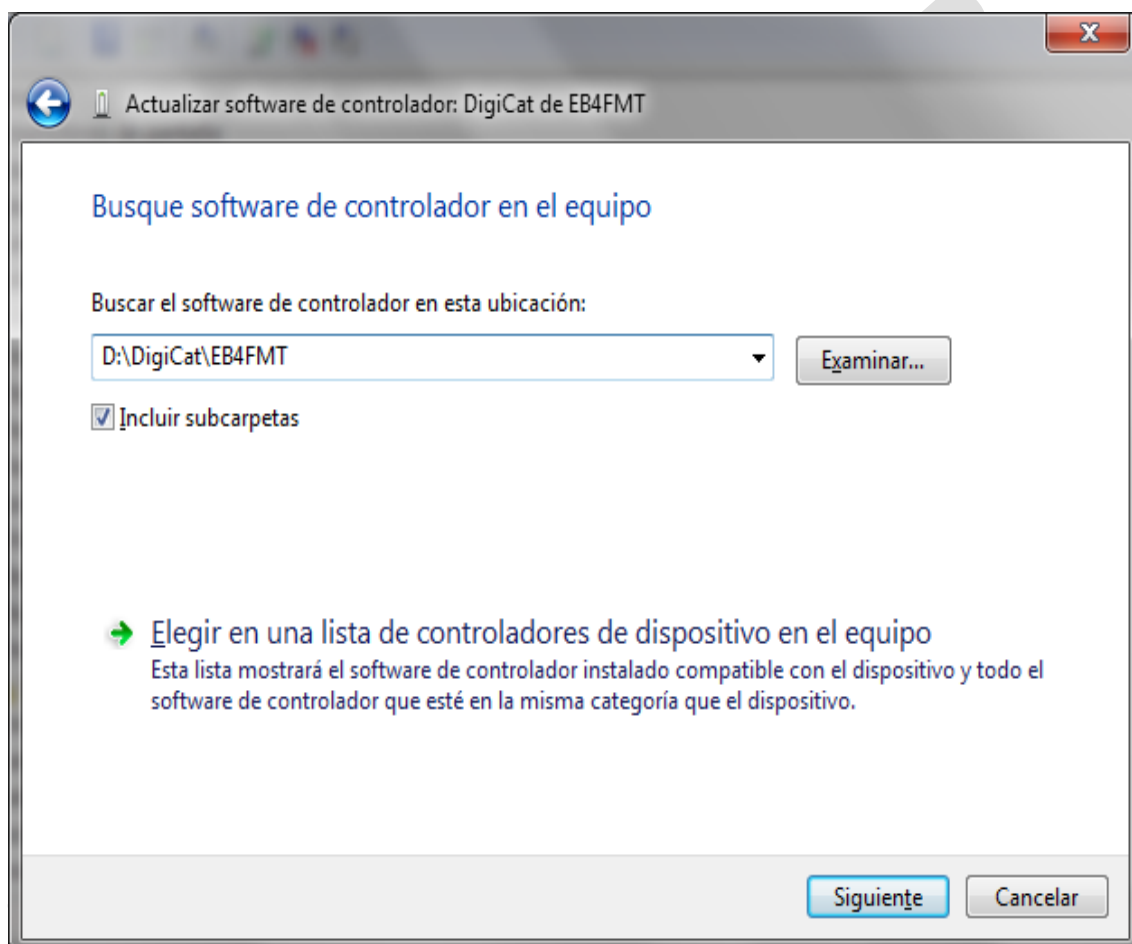
Lo seleccionamos con el ratón y pulsando el botón derecho, nos aparece la siguiente ventana:



Elegimos "Actualizar software de controlador..." y nos aparece la siguiente ventana:



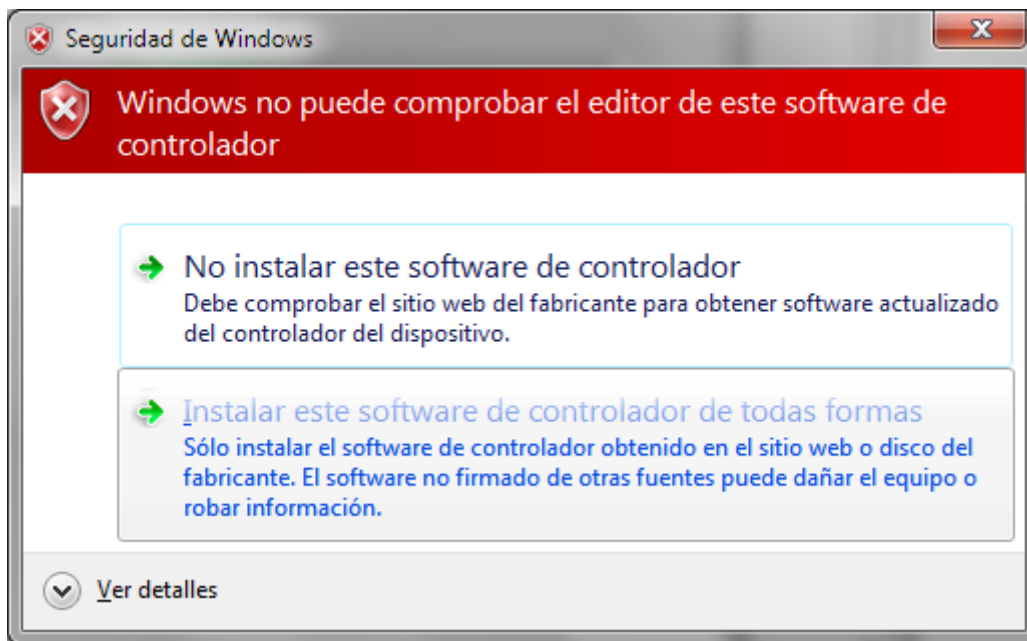
Elegimos la opción "Buscar software de controlador en el equipo" y nos aparece una nueva ventana:



Le damos a "Examinar" y buscamos el fichero en el que hemos descomprimido y guardo los drivers descargados del servidor que nos ha sido notificado por e-mail. Como ya lo teníamos seleccionado de la vez anterior, nos aparece nuestra ruta.

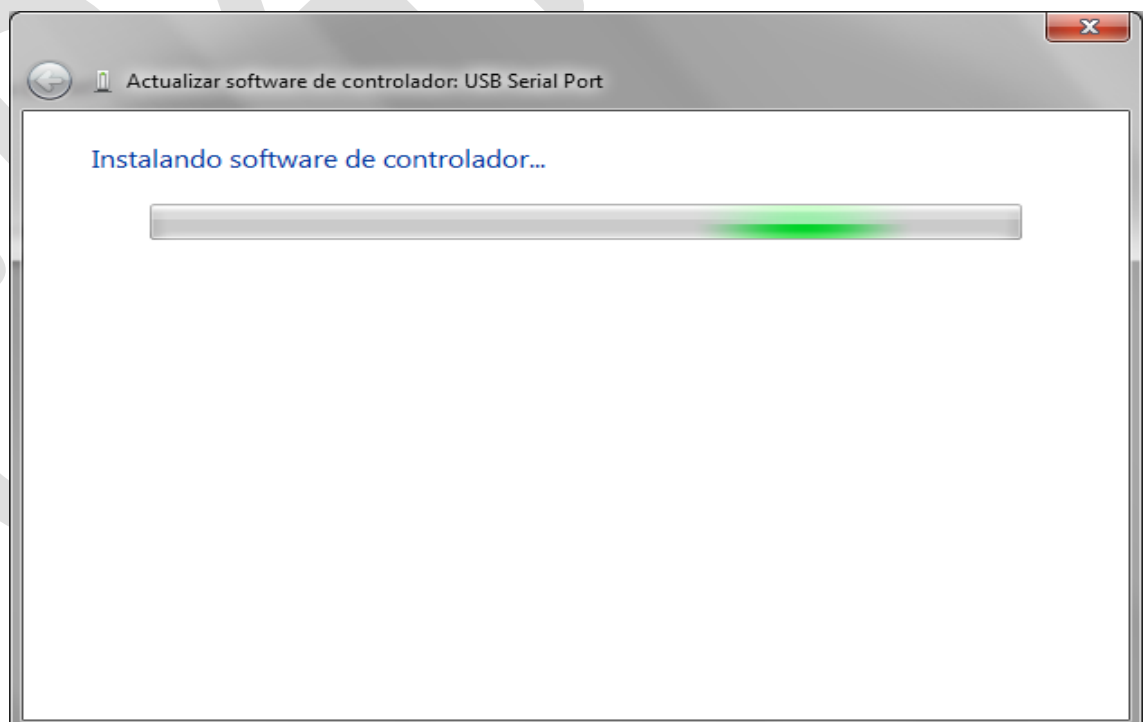
En este caso aparece D:\DigiCat\EB4FMT. Marcamos la casilla, incluir subcarpetas y le damos a "Siguiente".

Nos aparece:

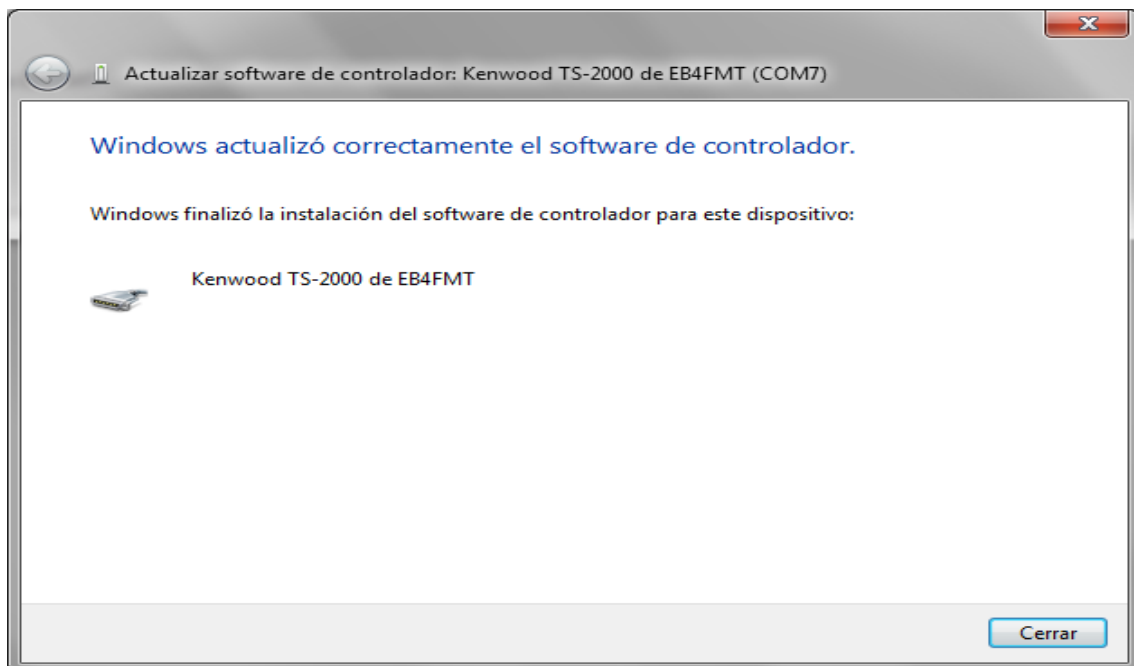


Elegimos "Instalar software de controlador de todas formas", esta indicación nos informa de que Windows no ha certificado los drivers que vamos a instalar.

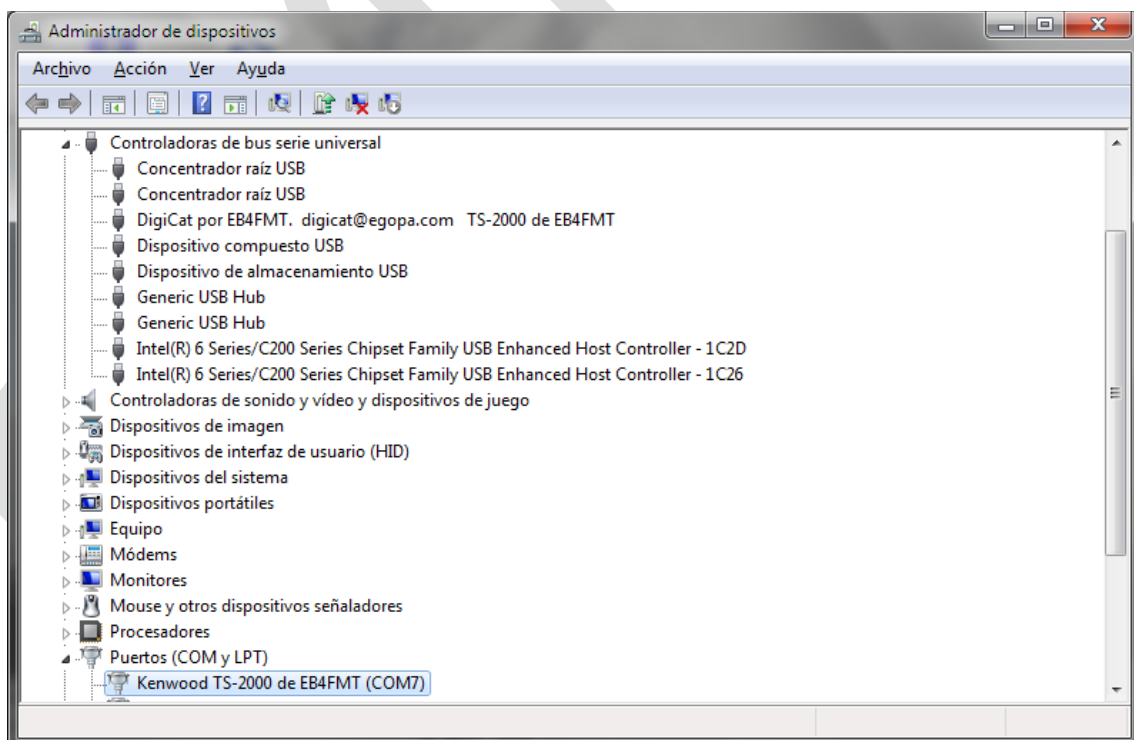
Nos aparece:



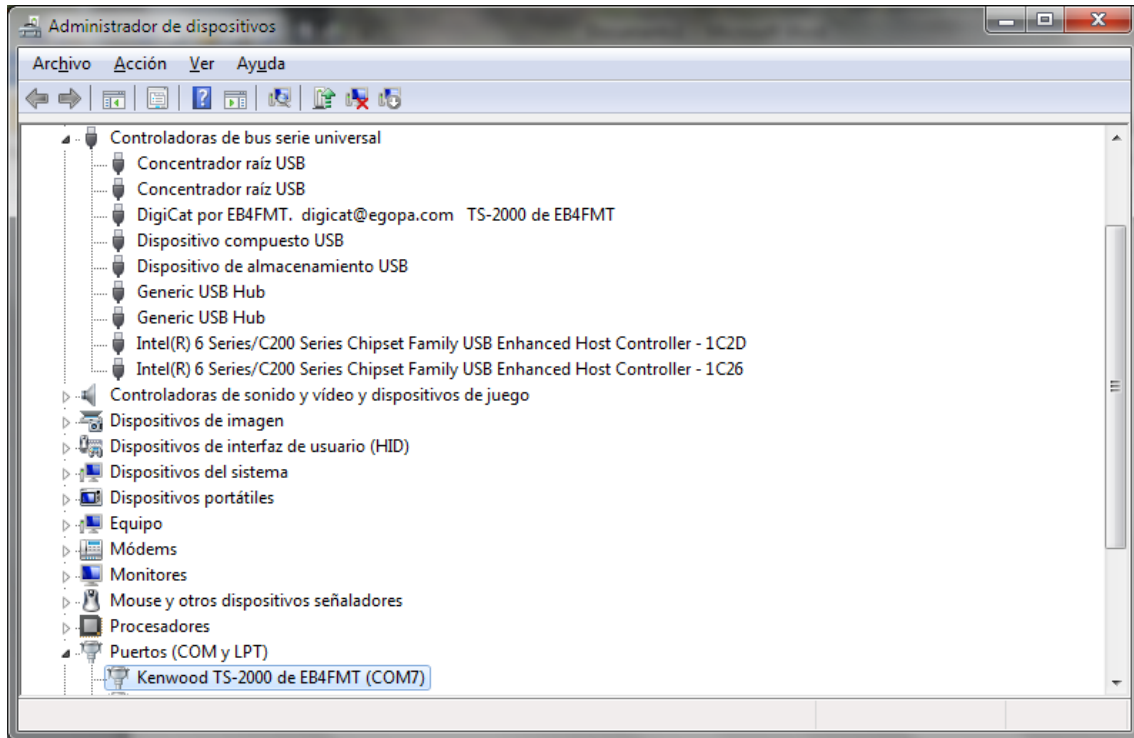
Y pasados unos segundos:



Le damos a "Cerrar" y nos vamos de nuevo a Inicio → Panel de Control → Administrador de dispositivos y expandimos las opciones "Controladoras de bus serie universal" y "Puertos COM y LPT"



Al expandir las opciones nos aparecen los indicadores de que los drivers se han instalado correctamente y nos dice que puerto "COM", es el asignado al interface DigiCat. En él aparece el indicativo y equipo solicitado.



Cualquier incidencia o mejora en este manual, mandarla a digicat@egopa.com

Esta explicación se realizó para Windows 7.

Si con este manual, no se logran cargar los drivers del interface DigiCat, ponerse en contacto con digicat@egopa.com. Si indicáis un número de teléfono fijo, se os llamara.